

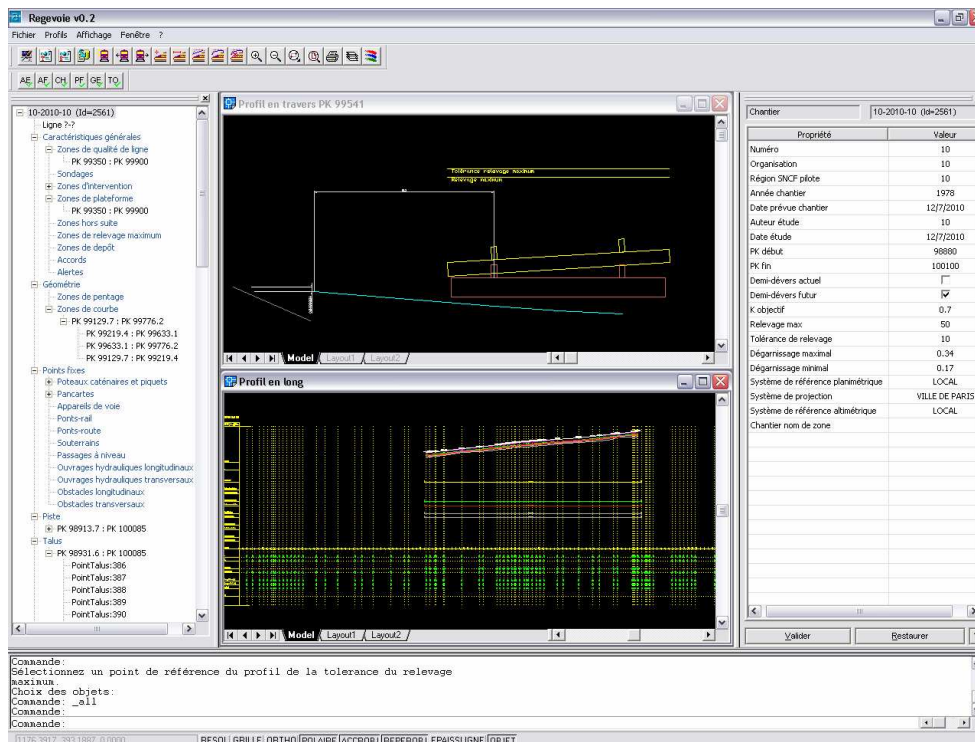


L'objectif de l'outil de « Régénération des voies » développé pour la SNCF est de faciliter l'élaboration des études de régénération des voies ferroviaires. Ces études sont réalisées au sein des pôles maintenance ou ingénierie en Région, soit sur 25 sites.

La régénération des voies est une opération nécessaire lorsque le vieillissement des voies, en particulier en ce qui concerne la dégradation du nivellement, ne peut être combattu par des opérations de maintenance plus « légères ». L'étude de régénération est réalisée avec pour objectif d'optimiser la durée de vie des équipements tout en respectant les contraintes de coût.

Les fonctions principales sont :

- **Définition du chantier** : description de tous les éléments composant la voie actuelle et la voie future (rails, traverses, attaches, caténaires, ouvrages d'art,...). L'application doit en outre vérifier que les normes métiers sont respectées.
- **Visualisation des profils** : deux profils de la voie sont représentés sous AutoCAD : les profils en long et en travers. L'utilisateur a la possibilité d'agir directement sur ces profils, par exemple en modifiant à la souris l'altitude de chaque point représenté.
- **Traitements** : calcul des niveaux de dégarnissage et de relevage nécessaires de la voie en fonction de l'entretien actuel.
- **Génération des livrables** : ce sont les plans AutoCAD destinés à la mise en œuvre du chantier : profil en long, schéma d'armement, descriptif.



Environnement technique :

Rational Rose, UML, C++, Autocad, ARX, Oracle, Visual SourceSafe, Windows NT/XP

Charges : 1300 Homme x Jour