

Solution de Test des Frontaux pour le GIE SESAME Vitale



Le Client

Le GIE SESAM-Vitale est une entreprise de services dont les missions sont l'expertise technique, la maîtrise d'œuvre et la promotion du programme SESAM.

Le programme SESAM-Vitale consiste à simplifier les démarches des assurés sociaux et à réaliser l'acheminement d'informations de qualité dans le cadre de la maîtrise médicalisée des dépenses de santé.

Il repose sur le concept d'échanges de données informatiques avec l'ensemble des partenaires en s'appuyant sur les technologies des cartes à microprocesseur et des réseaux de communication.

Pour mener à bien ce projet, les régimes d'Assurance Maladie Obligatoire ont créé un Groupement d'Intérêt Economique : le GIE SESAM-Vitale. Il a pour objectif l'étude, la réalisation, la normalisation, l'émission, la gestion et la promotion de la carte d'assurance maladie : la carte Vitale.



Les objectifs de la Solution de Test des Frontaux

La solution de Test des Frontaux est une application qui améliore la robustesse et les performances de l'environnement de qualification du GIE SESAM-Vitale.

Le système SESAM-Vitale permet aux professionnels de santé de créer des feuilles de soins électroniques (FSE) et de les transmettre directement à l'assurance maladie. Les échanges se font sous forme de fichiers normés.

Les frontaux sont des serveurs qui réceptionnent les échanges entre les professionnels de santé et l'assurance maladie. Ils effectuent des traitements sur les fichiers (vérification d'intégrité, archivage, routage).

La solution de test des frontaux permet le développement de tests automatisés et la gestion de jeux de test. Elle se présente sous forme de 3 modules :

- une Interface évoluée pour gérer les jeux d'essais et les fichiers normés qui les composent,
- une API (ensembles d'objets Java réutilisables) pour écrire des programmes de test,
- une base de données optimisée pour stocker les jeux d'essais.



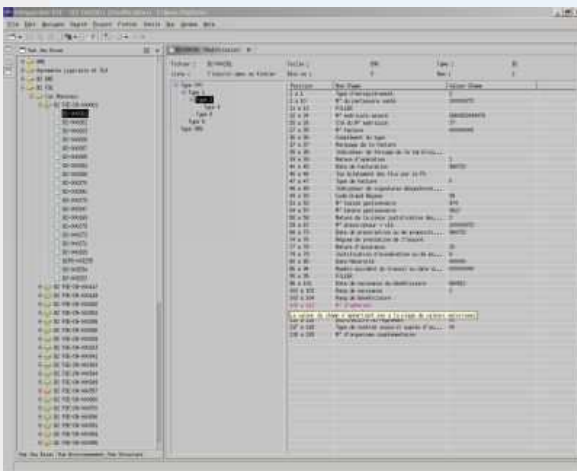
Une architecture performante et évolutive

GIE SESAM-VITALE

PACTE NOVATION a développé pour le GIE SESAM-Vitale l'application « Solution de test des frontaux » permettant la manipulation de jeux d'essais et l'exécution de programmes de test.

→ Une application qui s'intègre à l'environnement de développement Eclipse.

Position	Nom Champ	Valeur Champ
1 a 3	Type d'enregistrement	000
[La valeur du champ n'appartient pas à la plage de valeurs autorisées]		
00 a 25	FILLER	00000000000000000000000000000000
26 a 27	Type de destinataire	CT
28 a 41	No de destinataire	00000039011770
42 a 47	FILLER	
48 a 49	Application	TR
50 a 55	Identification du fichier	200000
56 a 57	Date de creation du fichier	090722
62 a 65	Norme	LB
66 a 67	Version de Norme	02
68 a 69	Contageage applicatif des donnees	0
68 a 69	Cryptage des donnees	0
70 a 72	FILLER	
73 a 82	FILLER	
83 a 85	Longueur d'enregistrement	128
86 a 91	FILLER	000000
92 a 128	Zone message	CR HASSI C'EST UN MESSAGE SR...



L'IHM se présente sous forme d'un plug-in Eclipse. Elle bénéficie donc des performances et fonctionnalités de ce framework pour la constitution d'IHM évolués.

→ Une application évolutive

Dans le cadre du programme SESAM-Vitale, il est possible que de nouveaux types de fichiers soient spécifiés. L'application est capable de les intégrer sans avoir besoin d'écrire du code supplémentaire.

→ Une gestion multi-utilisateurs

L'implémentation du modèle MVC permet aux utilisateurs de s'assurer que les jeux d'essais sur lesquelles ils travaillent ne sont pas simultanément modifiés par quelqu'un d'autre.

→ Une API orientée objets

L'api de test conçue et développée par PACTE NOVATION permet aux équipes de SESAM-Vitale d'écrire des programmes de test en s'appuyant sur les Design Pattern les plus courants (fabriques abstraites, patron de méthodes ...).

Les technologies

- Modélisation UML,
- Eclipse, Java, JFace, SWT, Oracle 9i, Log4J, Ant, JUnit, Unix, Linux

